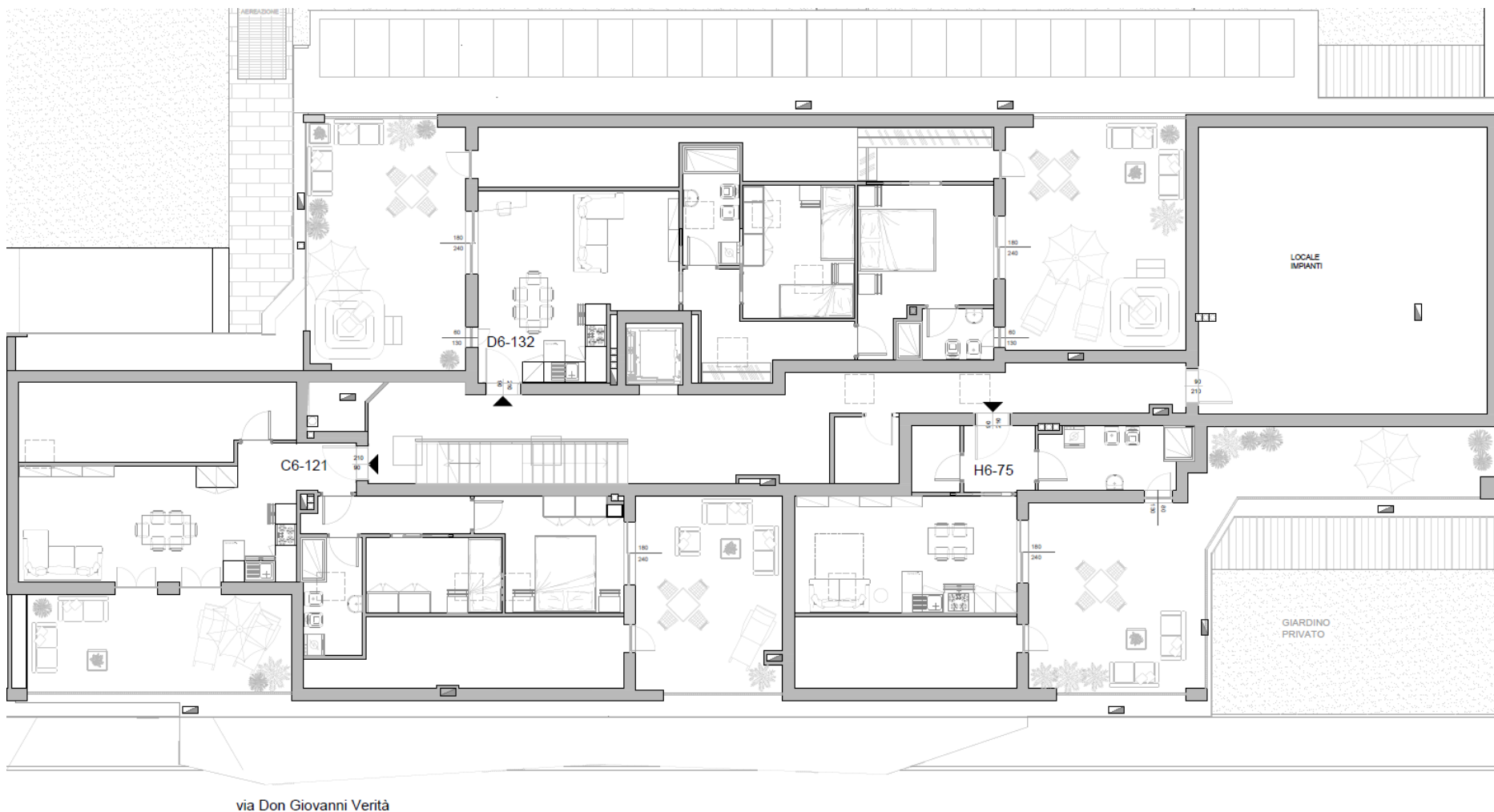




Planimetrie

MILANO

Via Don Giovanni Verità 11



Elenco unità abitative

MONOLOCALE

➤ **H6-75**

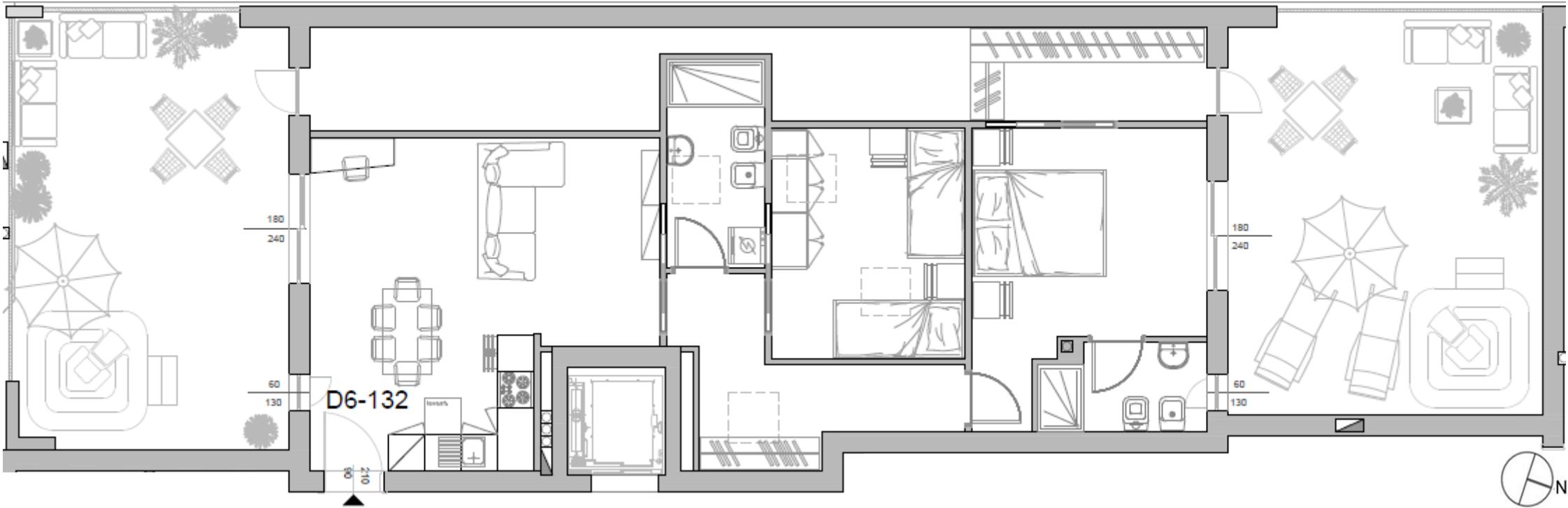
TRILOCALE

➤ **C6-121**

➤ **D6-132**



Corte interna

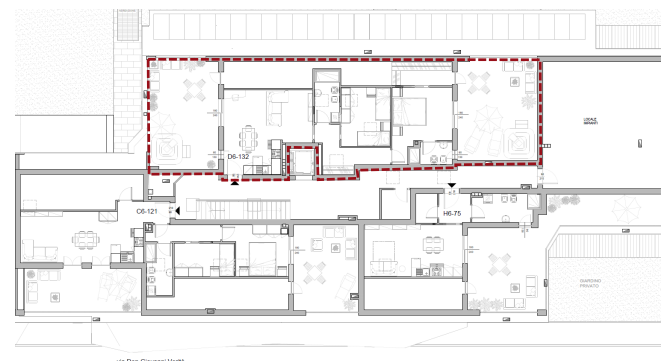


Via Verità

Trilocale D6-132

PIANO SESTO - VARIANTE

Riepilogo superfici (mq)				
Soggiorno	27,6	Muri perim.	100%	14,4
Cucina		SPP	50%	21,9
Cam. Matr.	15,1	Terrazzo	50%	
Cam. 2	12,2	Giardino	10%	
Cam. 3		Lastrico sol.	33%	66,8
Bagno 1	5,6	Sup. Comm.		124,2
Bagno 2	4,8	Parti comuni		7,5
Lav./Rip.		Sup. Vendita		131,6
Disimpegno	8,5			
Altro				
Muri interni	3,1			
Sup. Utile	76,8			



SCALA 1:100

Via Don Giovanni Verità 11
Milano

Il presente stampato non costituisce elemento contrattuale in quanto ha esclusivamente carattere informativo ed indicativo. In fase esecutiva potranno essere apportate modifiche ed adeguamenti dimensionali dipendenti da esigenze strutturali, impiantistiche e costruttive.

IMMOBILIARE
MERCALLINA 70



PER INFORMAZIONI

MILANO

Via Don Giovanni Verità 11

Sito web: **www.verita11.it**

E-mail: **info@verita11.it**

Numero Verde
800.230.233

Mobile: **333.1634099**