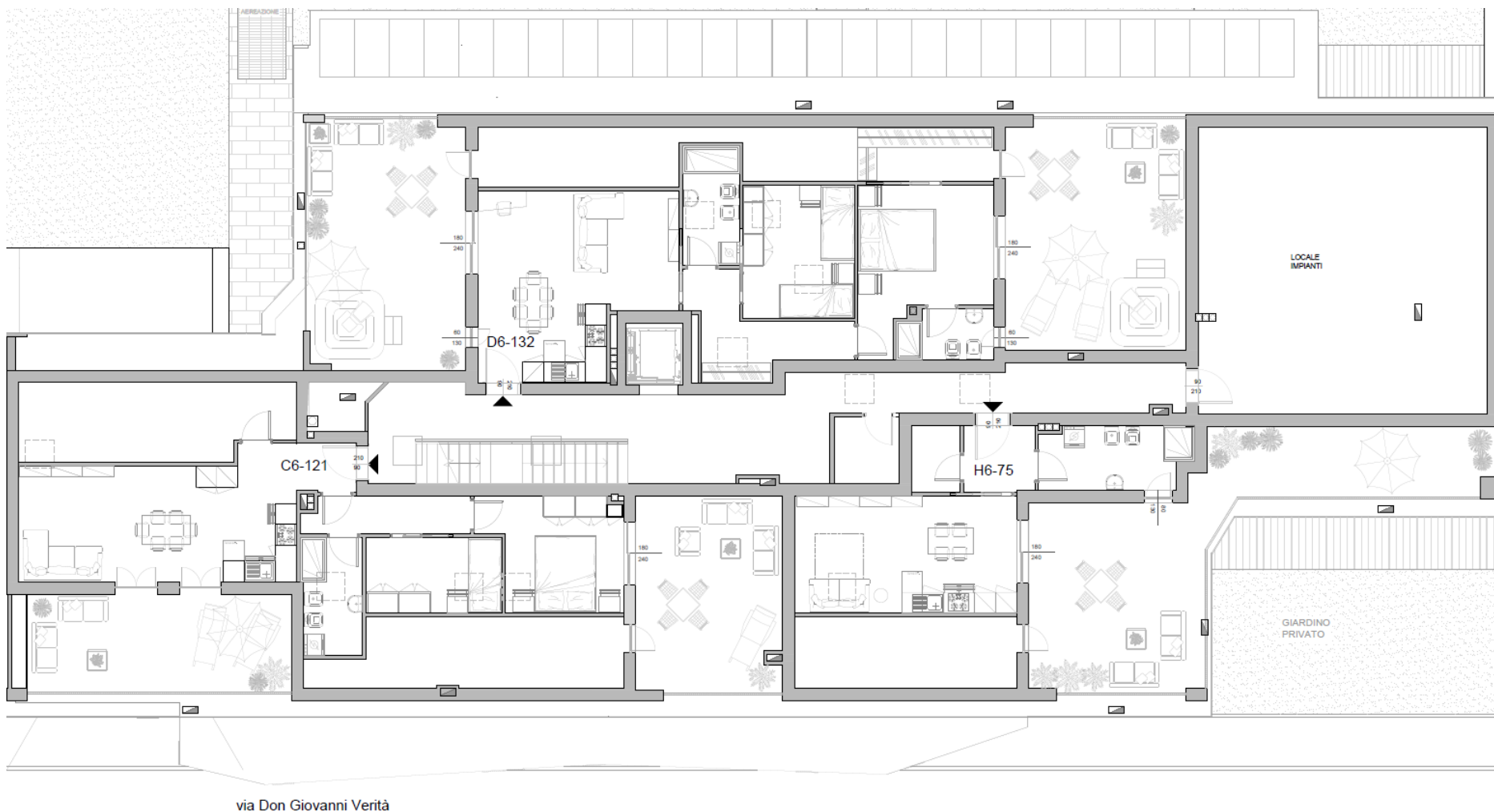




## Planimetrie

**MILANO**

Via Don Giovanni Verità 11



Elenco unità abitative

**MONOLOCALE**

➤ **H6-75**

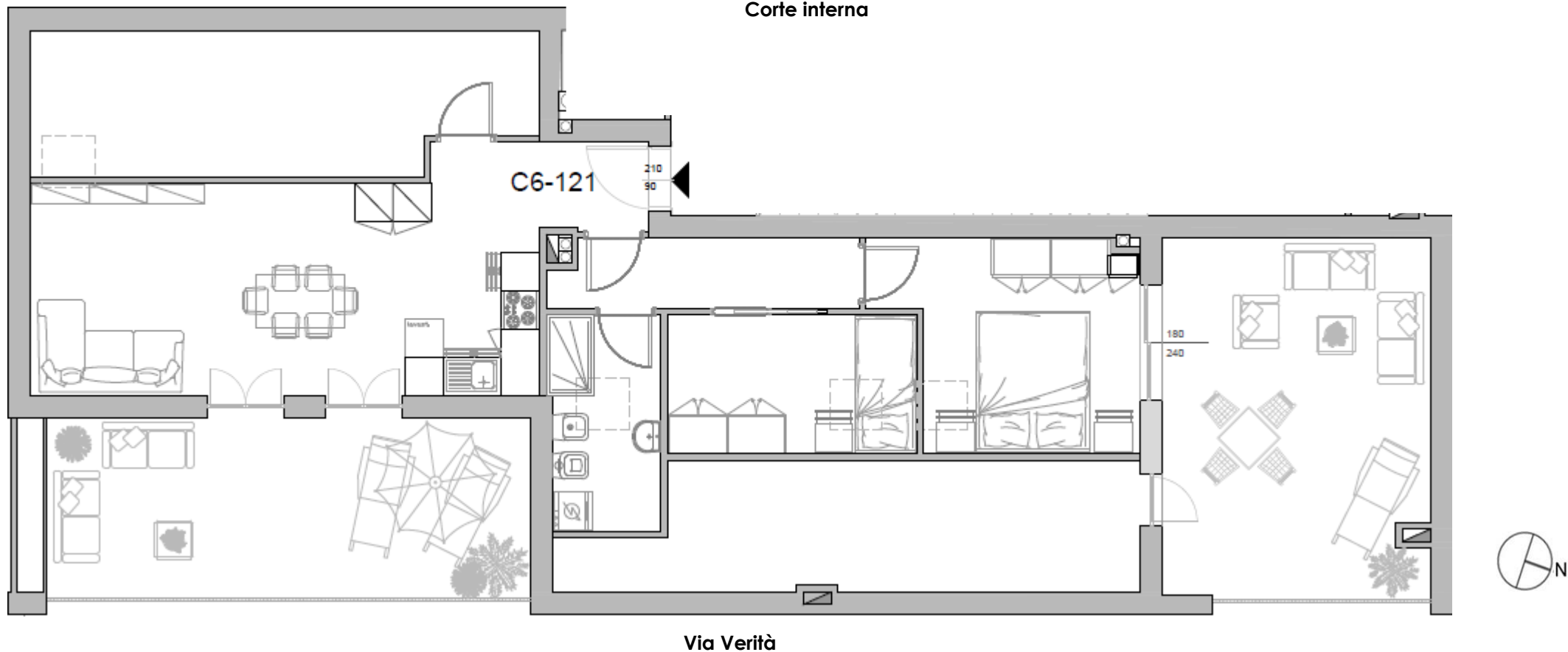
**TRILOCALE**

➤ **C6-121**

➤ **D6-132**



### Corte interna

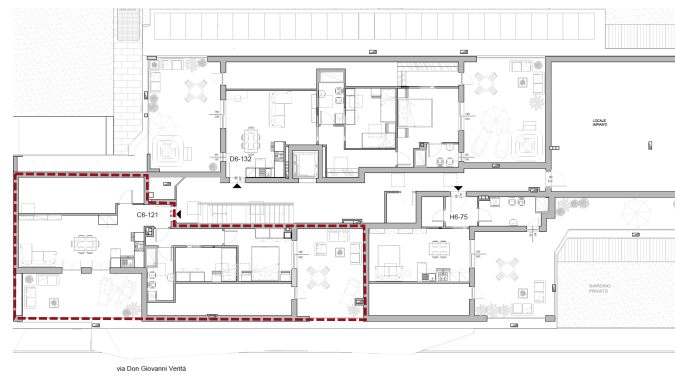


### Via Verità

## Trilocale C6-121

PIANO SESTO - VARIANTE

Riepilogo superfici (mq)			
Soggiorno	30,0 Muri perim.	100%	16,9
Cucina	SPP	50%	33,9
Cam. Matr.	12,3 Terrazzo	50%	
Cam. 2	8,5 Giardino	10%	
Cam. 3	Lastrico sol.	33%	46,2
Bagno 1	5,9 <b>Sup. Comm.</b>		114,6
Bagno 2	Parti comuni		6,9
Lav./Rip.	<b>Sup. Vendita</b>		<b>121,5</b>
Disimpegno	5,1		
Altro			
Muri interni	3,7		
<b>Sup. Utile</b>	<b>65,5</b>		



SCALA 1:100

## Via Don Giovanni Verità 11 Milano

Il presente stampato non costituisce elemento contrattuale in quanto ha esclusivamente carattere informativo ed indicativo. In fase esecutiva potranno essere apportate modifiche ed adeguamenti dimensionali dipendenti da esigenze strutturali, impiantistiche e costruttive.



PER INFORMAZIONI

**MILANO**

Via Don Giovanni Verità 11

---

Sito web: **[www.verita11.it](http://www.verita11.it)**

E-mail: **[info@verita11.it](mailto:info@verita11.it)**

---

Numero Verde  
**800.230.233**

Mobile: **333.1634099**