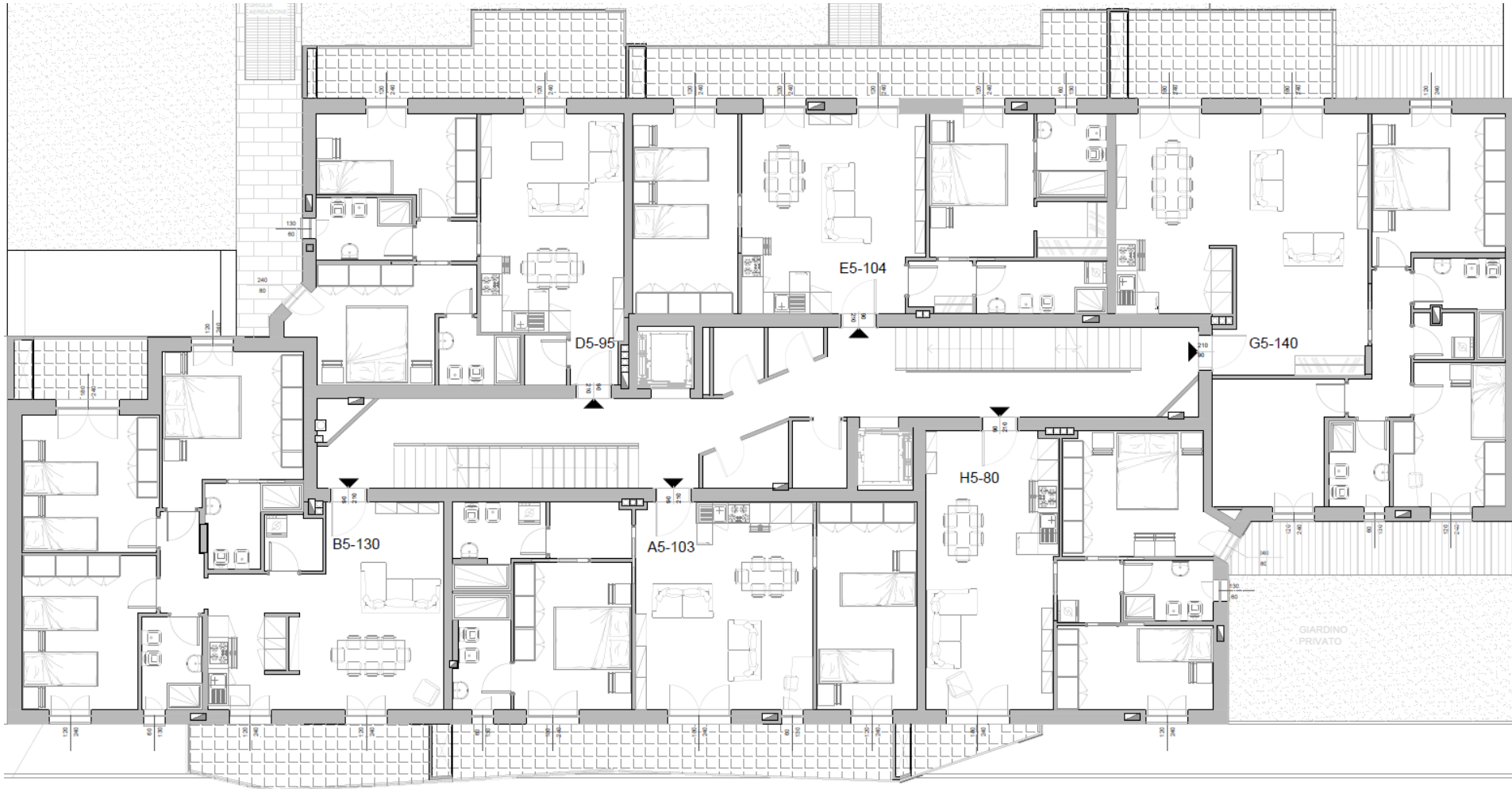




Planimetrie

MILANO

Via Don Giovanni Verità 11



via Don Giovanni Verità

Elenco unità abitative

TRILOCALI

- **A5-103**
- **D5-95**
- **E5-104**
- **H5-80**

QUADRILOCALI

- **B5-130**
- **G5-140**

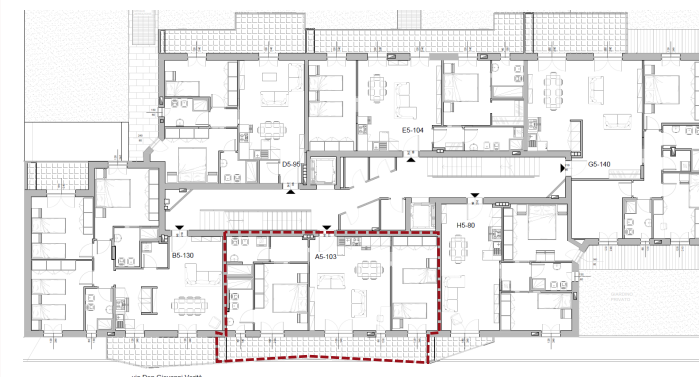




Via Don Giovanni Verità 11
Milano

Trilocale A5-103

PIANO QUINTO - VARIANTE

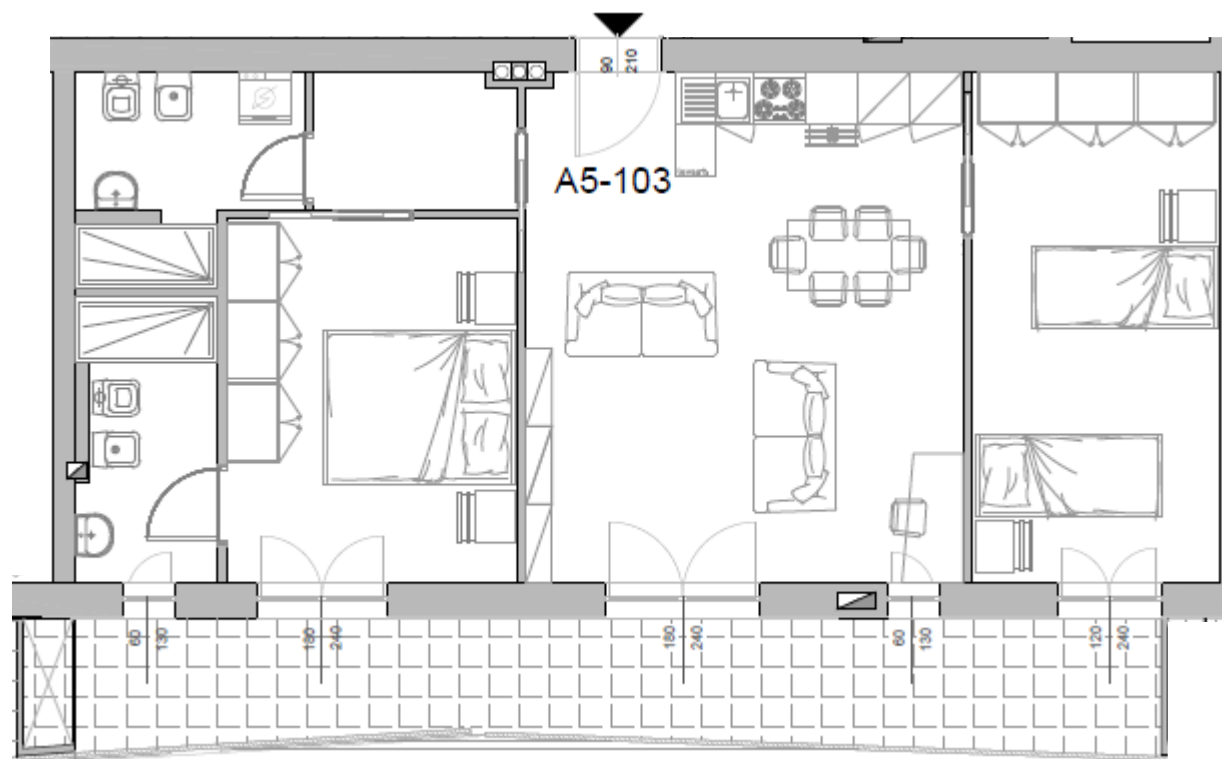


SCALA 1:100



Il presente stampato non costituisce elemento contrattuale in quanto ha esclusivamente carattere informativo ed indicativo. In fase esecutiva potranno essere apportate modifiche ed adeguamenti dimensionali dipendenti da esigenze strutturali, impiantistiche e costruttive.

Corte interna



Via Verità



Riepilogo superfici (mq)

Soggiorno	29,7
Cucina	
Cam. Matr.	14,1
Cam. 2	16,8
Cam. 3	
Bagno 1	5,3
Bagno 2	5,7
Lav./Rip.	
Disimpegno	3,7
Altro	
Muri interni	2,2
Sup. Utile	77,5
Muri perim.	100% 10,1
SPP	50%
Terrazzo	50% 19,3
Giardino	10%
Lastrico sol.	33%
Sup. Comm.	97,3
Parti comuni	5,8
Sup. Vendita	103,1

IMMOBILIARE
MERCALLINA 70



PER INFORMAZIONI

MILANO

Via Don Giovanni Verità 11

Sito web: **www.verita11.it**

E-mail: **info@verita11.it**

Numero Verde
800.230.233

Mobile: **333.1634099**