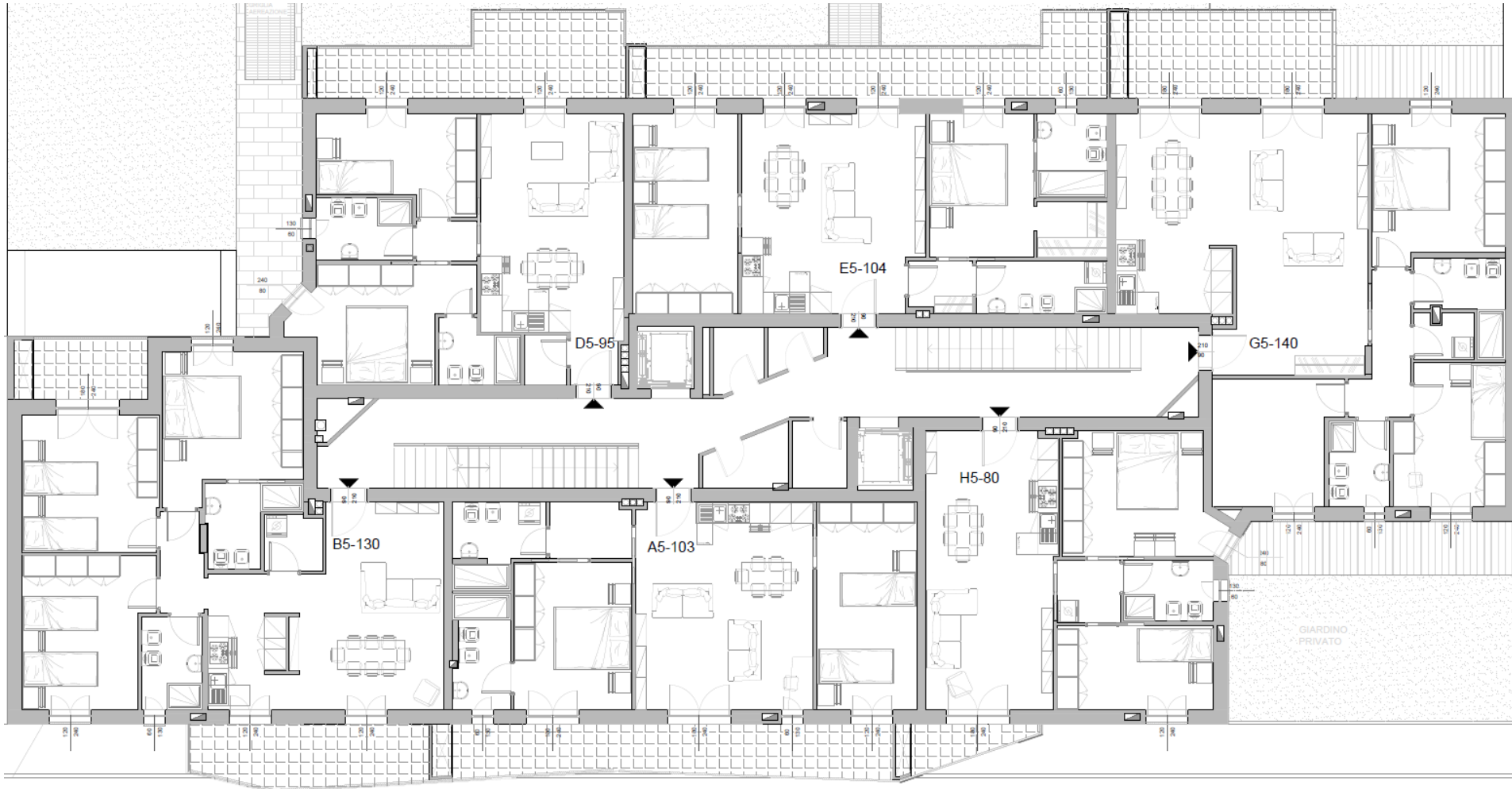




Planimetrie

MILANO

Via Don Giovanni Verità 11



via Don Giovanni Verità

Elenco unità abitative

TRILOCALI

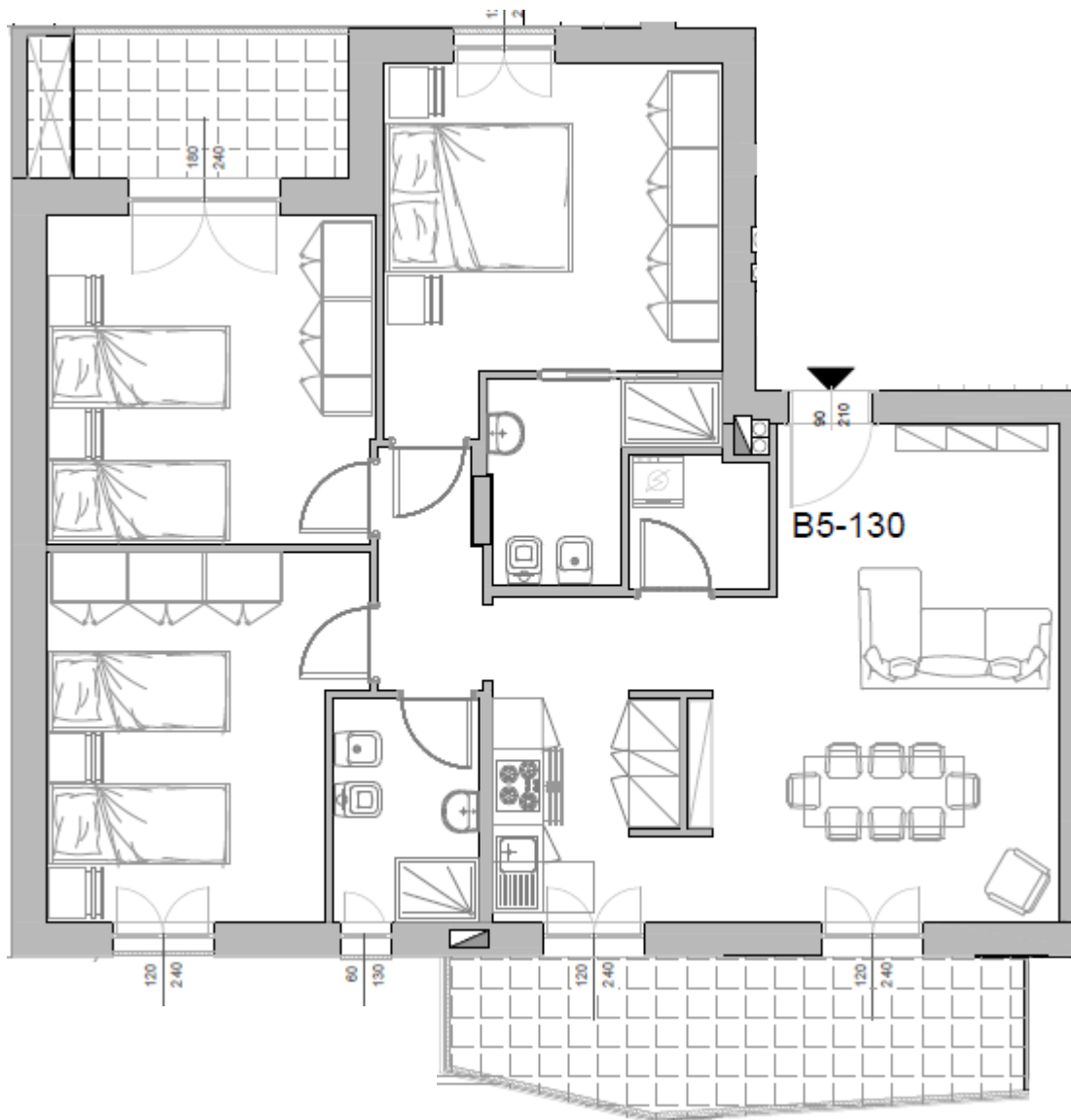
- **A5-103**
- **D5-95**
- **E5-104**
- **H5-80**

QUADRILOCALI

- **B5-130**
- **G5-140**



Corte interna



Via Verità

Riepilogo superfici (mq)

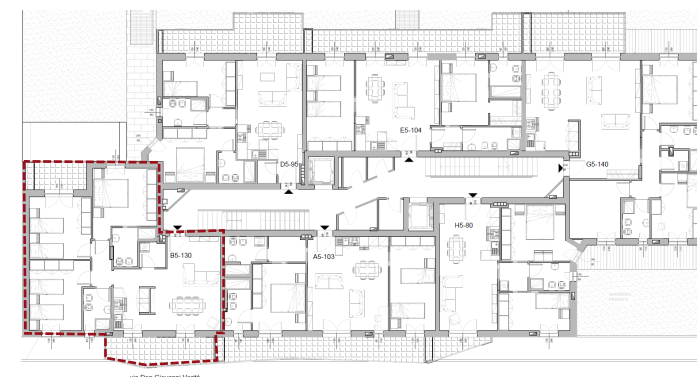
Soggiorno	32,7
Cucina	
Cam. Matr.	15,5
Cam. 2	15,1
Cam. 3	15,3
Bagno 1	4,6
Bagno 2	4,7
Lav./Rip.	2,6
Disimpegno	3,4
Altro	
Muri interni	3,6
Sup. Utile	97,6
Muri perim.	100% 16,2
SPP	50%
Terrazzo	50% 18,7
Giardino	10%
Lastrico sol.	33%
Sup. Comm.	123,1
Parti comuni	7,4
Sup. Vendita	130,5



Via Don Giovanni Verità 11
Milano

Quadrilocale B5-130

PIANO QUINTO - VARIANTE



SCALA 1:100



Il presente stampato non costituisce elemento contrattuale in quanto ha esclusivamente carattere informativo ed indicativo. In fase esecutiva potranno essere apportate modifiche ed adeguamenti dimensionali dipendenti da esigenze strutturali, impiantistiche e costruttive.

IMMOBILIARE
MERCALLINA 70



PER INFORMAZIONI

MILANO

Via Don Giovanni Verità 11

Sito web: **www.verita11.it**

E-mail: **info@verita11.it**

Numero Verde
800.230.233

Mobile: **333.1634099**